

## استفاده از Hyper Terminal در ویندوز 7

برای استفاده از هایپر ترمینال در ویندوز ۷ (۶۴ یا ۳۲ بیت) کافی است پوشه ای به صورت زیر ایجاد کنید.

C:\Program Files (x86)\HyperTerminal و فایل‌های موجود را در مسیر ایجاد شده کپی کنید.

حال کافیست فایل **hypertrm.exe** را در ویندوز ۷ اجرا کنید.

**توجه:** برای استفاده از هایپر ترمینال در ویندوز XP نیازی به اجرای مراحل بالا ندارید و کافیست از منو Start <<

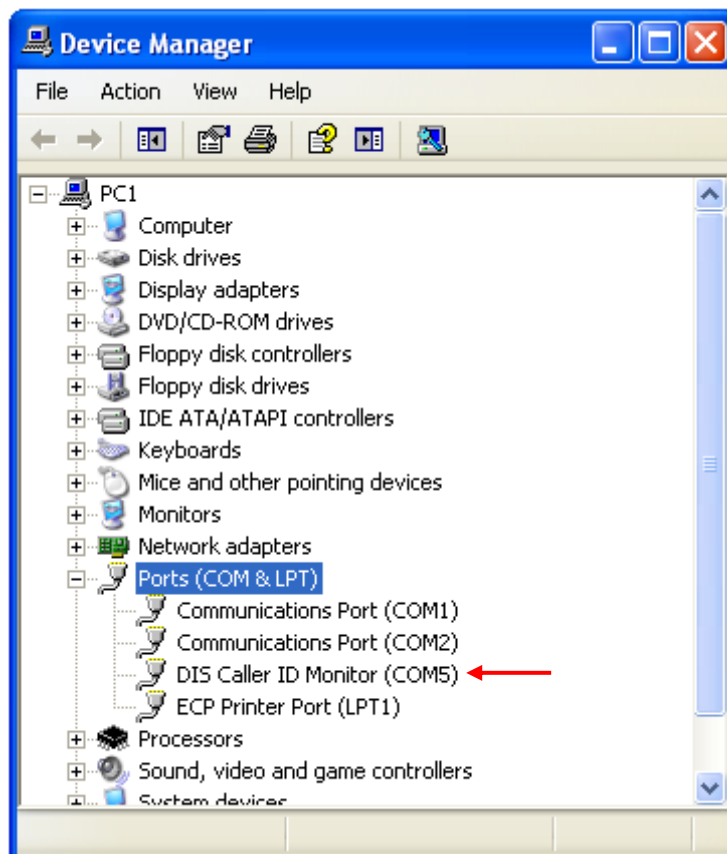
All Programs << Accessories << Communications << Hyper Terminal را اجرا کنید

## تنظیمات Hyper Terminal

۱ - شماره پورت دستگاه را پیدا کنید.

برای این کار روی My Computer راست کلیک کرده و گزینه Properties را انتخاب کنید و سپس کلیک

Device Manager را کلیک کنید تا پنجره ای به شکل زیر باز شود.



۲ - هاپیر ترمینال را چنانکه قبلا توضیح داده شد اجرا کنید تا پنجره ای مطابق شکل زیر باز شود.

در این پنجره و در کادر زیر عبارت: Name: یک نام به دلخواه وارد کرده کلید OK را کلیک کنید.

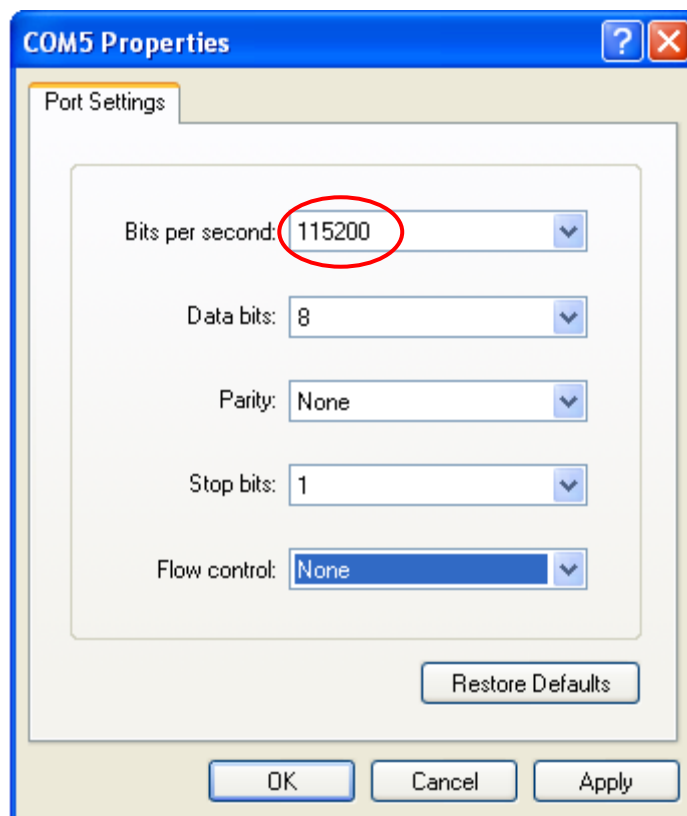


۳ - در پنجره بعدی شماره پورتی را که کالرآیدی روی آن نصب شده است مشخص کرده کلید OK را کلیک کنید.



۴ - بادریت دستگاه را از فروشنده کالرآیدی سؤال کنید و از لیست باز شونده مقابل عبارت: Bits per second آن را انتخاب کنید.

سایر کادرها را مطابق شکل زیر تنظیم کنید و کلید OK را کلیک کنید.



اکنون پنجره هایپر ترمینال برای تست دستگاه کالرآیدی باز شده است و می توانید از آن استفاده کنید.

